

## COME CREARE CORRETTAMENTE UN ESECUTIVO PER LA STAMPA:

### CARTELLE

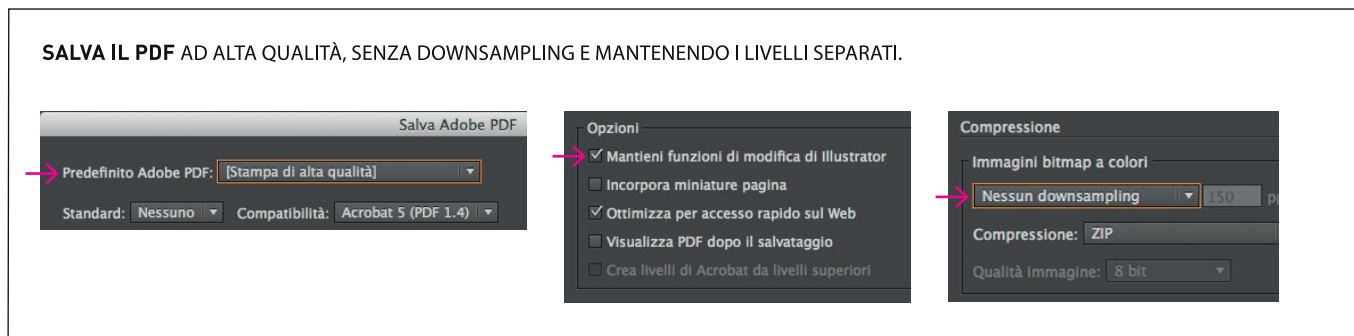
Le seguenti indicazioni hanno lo scopo di aiutarti a creare un file di stampa corretto.

#### 1 FORMATO DEL FILE

Invia il tuo file in formato **PDF in scala 1:1 (non protetto da password)**.

#### 2 TEMPLATE

Scarica sempre dal sito **il template** relativo al prodotto da te acquistato e usalo come base per posizionare la grafica: in questo modo sarà più facile creare correttamente un file esecutivo per la stampa. Fai attenzione a non modificare le dimensioni della tavola da disegno e inserisci la tua grafica. Infine, salva il file in PDF senza segni di taglio.



#### 3 RISOLUZIONE

La risoluzione ottimale dei file per la stampa è di **300 dpi**.

#### 4 I COLORI

Tutti i file vanno inviati in **CMYK** (ciano, magenta, giallo, nero) assegnando il **profilo colore Fogra 39**.

Le immagini in RGB o con colori PANTONE saranno convertite in automatico con un profilo di separazione standard.

#### 5 FONT

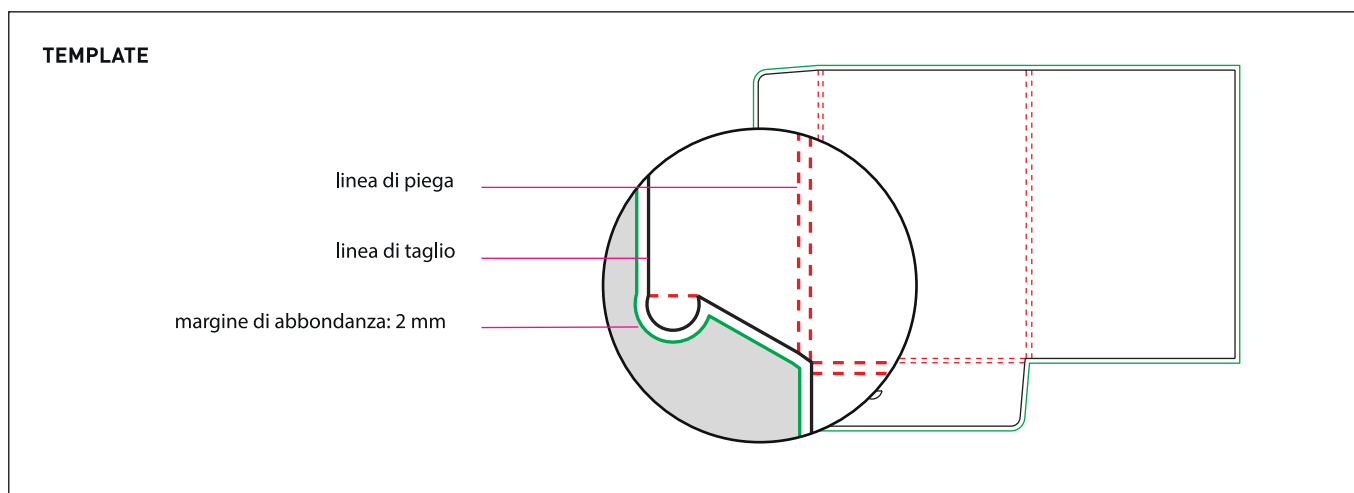
I font dovranno essere **incorporati nel pdf o convertiti in curve/tracciati** (la misura minima del carattere (al di sotto della quale non garantiamo la perfetta riproducibilità in stampa) è di 6 pt.

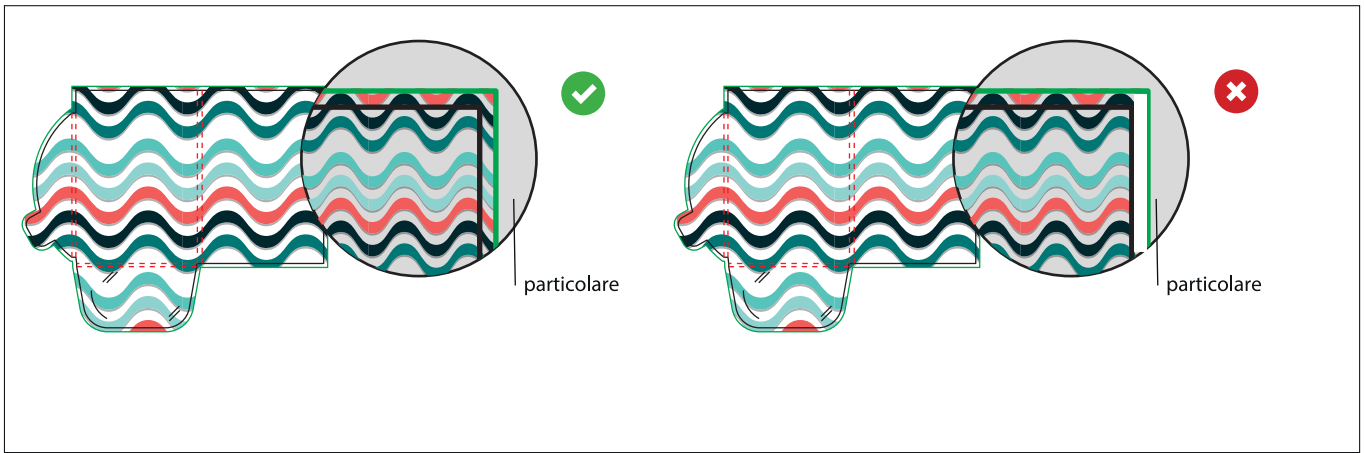
#### 6 MARGINI E ABBONDANZA

Scarica il template del prodotto da te acquistato, **l'abbondanza di 2 mm** sarà già correttamente impostata.

Nel caso di **immagini al vivo**, accertati che si estendano su tutta l'area delimitata dal margine di abbondanza (linea verde); in questo modo eviterai che dopo il taglio rimangano degli antiestetici margini bianchi.

La distanza dei testi dalla linea di taglio deve essere di almeno **3 mm**.





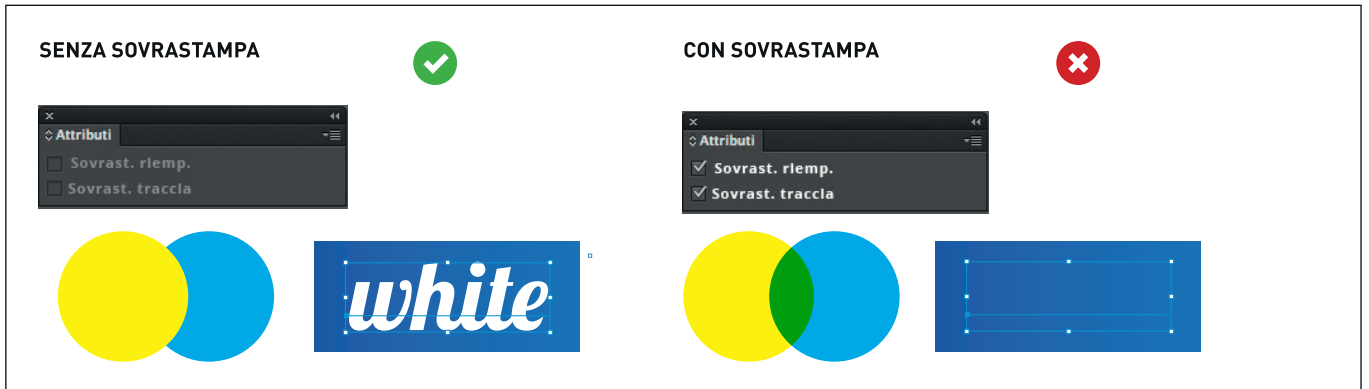
## 7 INFORMAZIONI AGGIUNTIVE

I tracciati vettoriali devono essere almeno di **0,25 pt.** **Consigliamo di posizionare cornici e passpartout troppo vicini ai margini** per evitare imprecisioni dovute alle tolleranze di taglio.

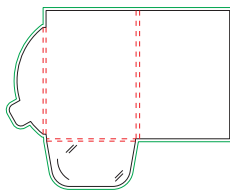
Di default, quando si stampano colori opachi sovrapposti, il colore superiore fora l'area sottostante.

La sovrastampa consente di evitare la foratura e fa in modo che gli inchiostri si sovrappongano.

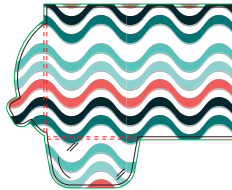
Per evitare risultati cromatici imprevisti, **controlla che nel tuo file non siano presenti oggetti o testi in sovrastampa.**



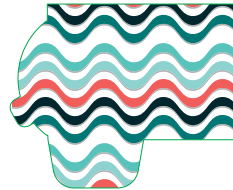
## NOTA BENE - Cartella



  
SCARICA IL  
TEMPLATE



  
INSERISCI  
LA TUA GRAFICA



  
CANCELLA  
TUTTE LE LINEE  
tranne quella verde



  
SALVA  
IL PDF

### PER UN FILE CORRETTO

 PDF  300 dpi  CMYK  FOGRA 39  2 mm abbondanza

 **IMPORTANTE: NON INSERIRE SEGNI DI TAGLIO O CROCINI**